



RENÉ-PIERRE ORTIZ  
RICHARD LANG  
RODRIGUE THIEMANN  
MARIE RÉAL  
OLIVIER LINGELSER  
MATTHIEU ORTIZ

3a, rue du 22 novembre | Strasbourg  
mailbox67@architectes-aea.com  
03 90 23 58 00 | **architectes-aea.com**

Société civile professionnelle au capital de 100 000€  
APE 7111Z - RCS Strasbourg 810755660 - TVA FR  
43 810755660

MAÎTRE D'OUVRAGE

Université de Bourgogne  
Esplanade Erasme  
21000 Dijon



BUREAUX D'ÉTUDES

SODEBA GINKO  
2, avenue  
Léopold Bertot  
51000 CHALONS  
EN CHAMPAGNE



VENATHEC  
23, Boulevard  
de l'Europe  
BP 10101  
54503  
VANDOEUVRE LES NANCY



ALPHA  
PROCESS  
3A Rue du 22 novembre  
67000 STRABSOURG

Bâtiment Santé B4 - Dijon

Carnet des fintions | 23.06.2025 | 2024-058



### Revêtements de sol

- Béton quartzé
- Pierre de Bourgogne
- PVC U4P3E2C0
- Tapis brosse
- Carrelage 10x10
- Carrelage 20x20
- Carrelage 30x60
- Peinture de sol

## Bâtiment Santé B4 - Dijon

RDC - Sols

23.06.2025

2024-058

PHASE  
DCE

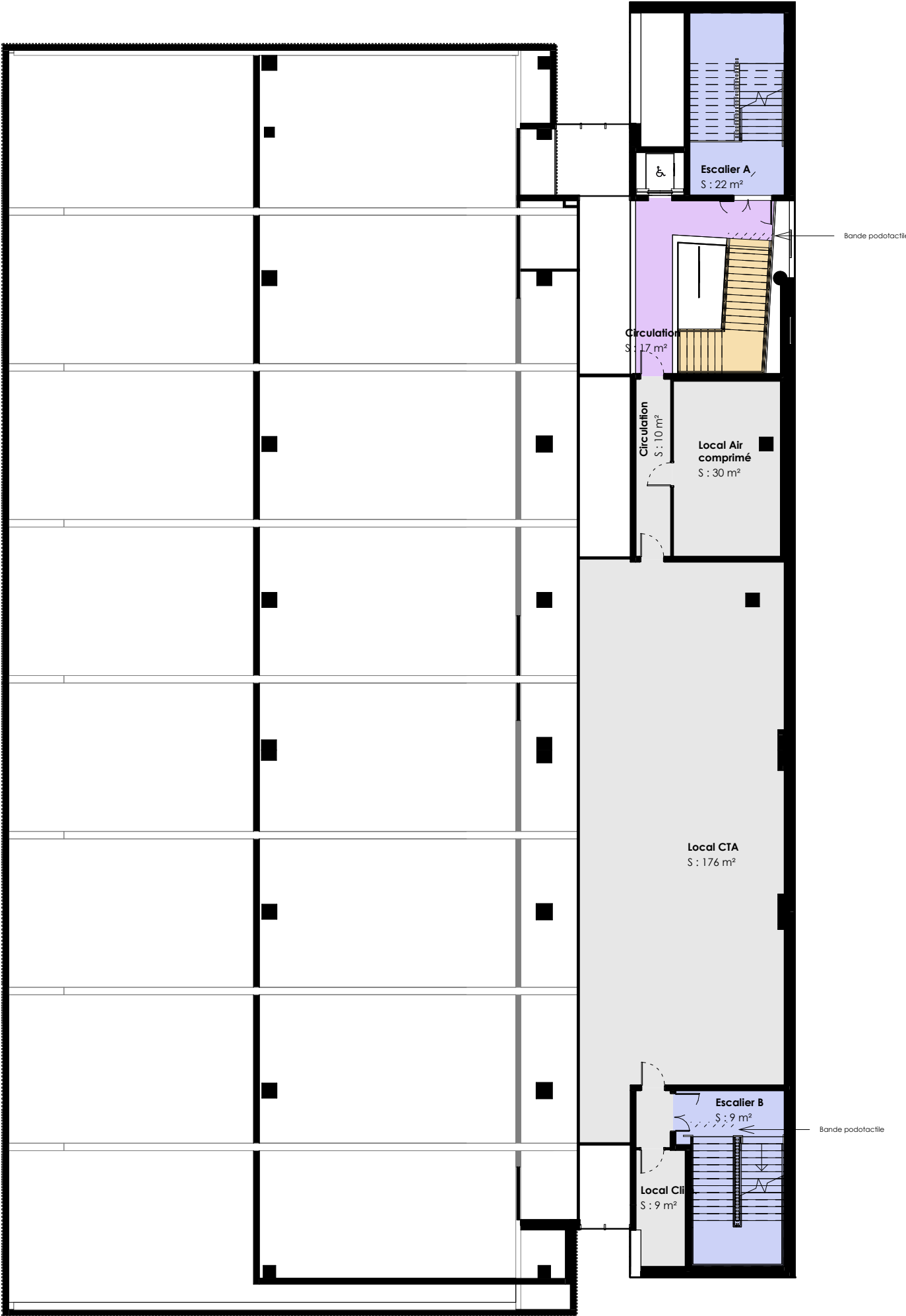
LOT  
ARCH

ETAGE  
RDC

EMETTEUR  
AEA Architectes - SB

ECHELLE  
1 : 200

13 Ind. 0



Revêtements de sol

- PVC U4P3E2C0
- Carrelage 30x60
- Peinture de sol

Bâtiment Santé B4 - Dijon

ENTRESOL - SOLS

23.06.2025



AEA  
ARCHITECTES

PHASE  
DCE

LOT  
ARCH

ETAGE  
ETS

EMETTEUR  
AEA Architectes - SB

ECHELLE  
1 : 200

2024-058

14 Ind. 0



### Revêtements de sol

- PVC U4P3E2C0
- PVC U4P3E3C3
- Carrelage 10x10
- Carrelage 20x20
- Carrelage 30x60

## Bâtiment Santé B4 - Dijon

R+1 - SOLS

PHASE  
DCE

LOT  
ARCH

ETAGE  
R+1

23.06.2025

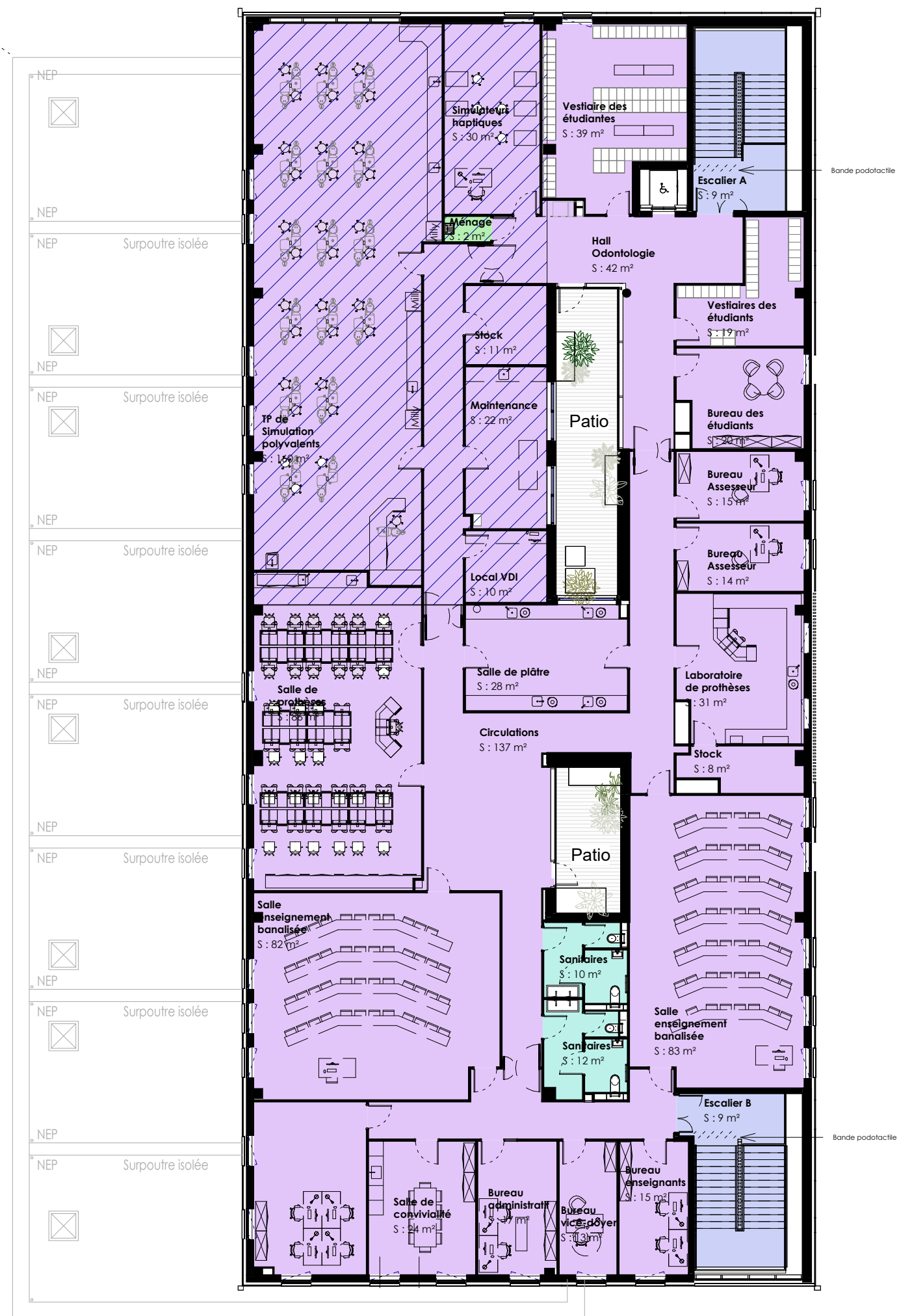
EMETTEUR  
AEA Architectes - SB

ECHELLE  
1 : 200

2024-058

15 Ind. 0





### Revêtements de sol

- PVC U4P3E2C0
- Carrelage 10x10
- Carrelage 20x20
- Carrelage 30x60
- Zone de plancher technique
- Dalles sur plots béton

## Bâtiment Santé B4 - Dijon

R+2 - SOLS

23.06.2025

2024-058

PHASE  
DCE

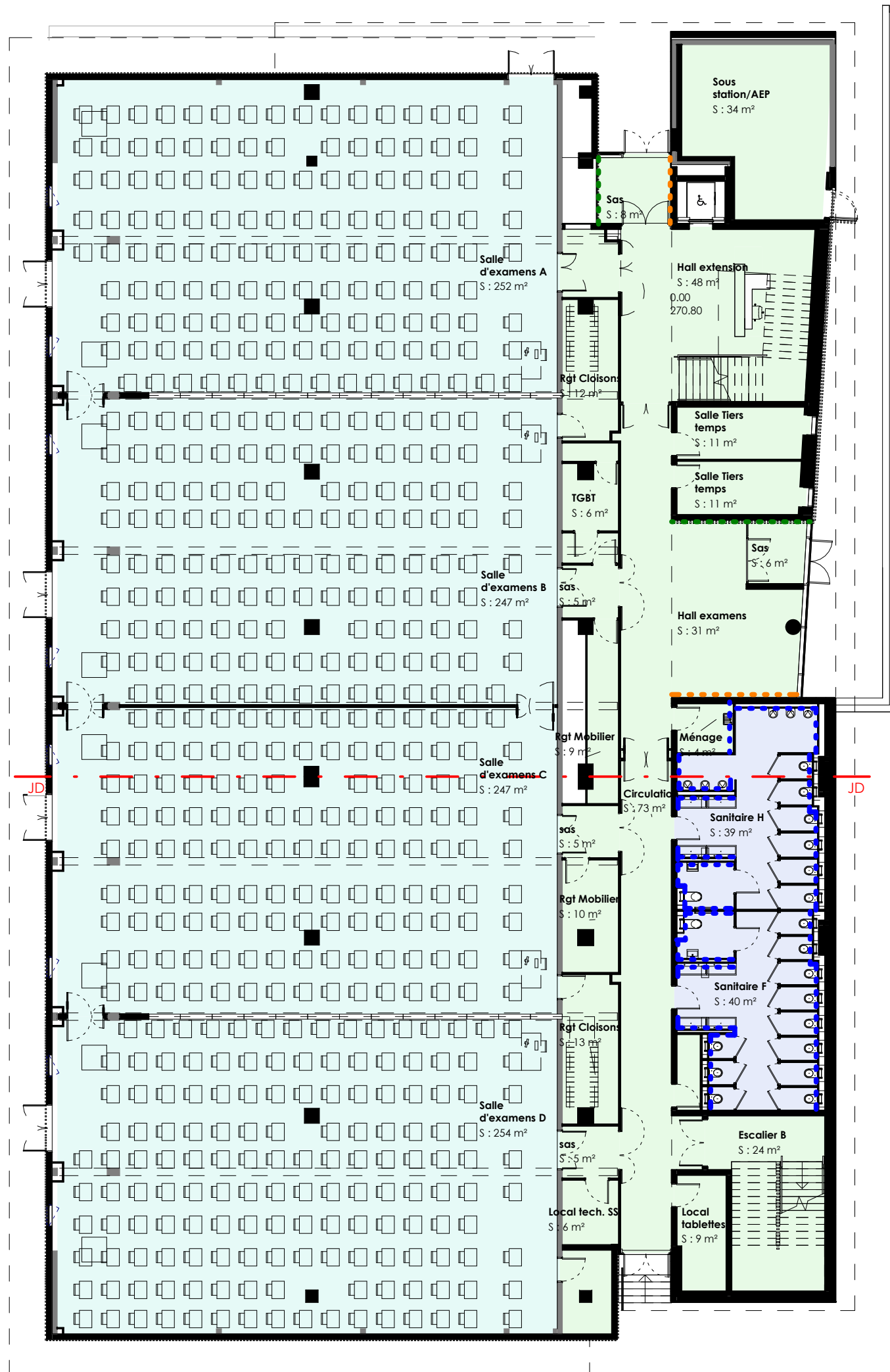
LOT  
ARCH

ETAGE  
R+2

EMETTEUR  
AEA Architectes - SB

ECHELLE  
1 : 200

16 Ind. 0



### Revêtements muraux intérieurs

- Bardage métallique perforé et peinture
- Peinture
- Peinture et carrelage 10x10
- Repérage des murs carrelés toute hauteur
- Repérage des murs recevant pierre de taille
- Repérage des murs recevant bardage en tubes aluminium
- Repérage des murs recevant laine de bois minéralisée
- Repérage des murs recevant panneau textile acoustique

## Bâtiment Santé B4 - Dijon

RDC - Murs

23.06.2025

2024-058

PHASE  
DCE

LOT  
ARCH

ETAGE  
RDC

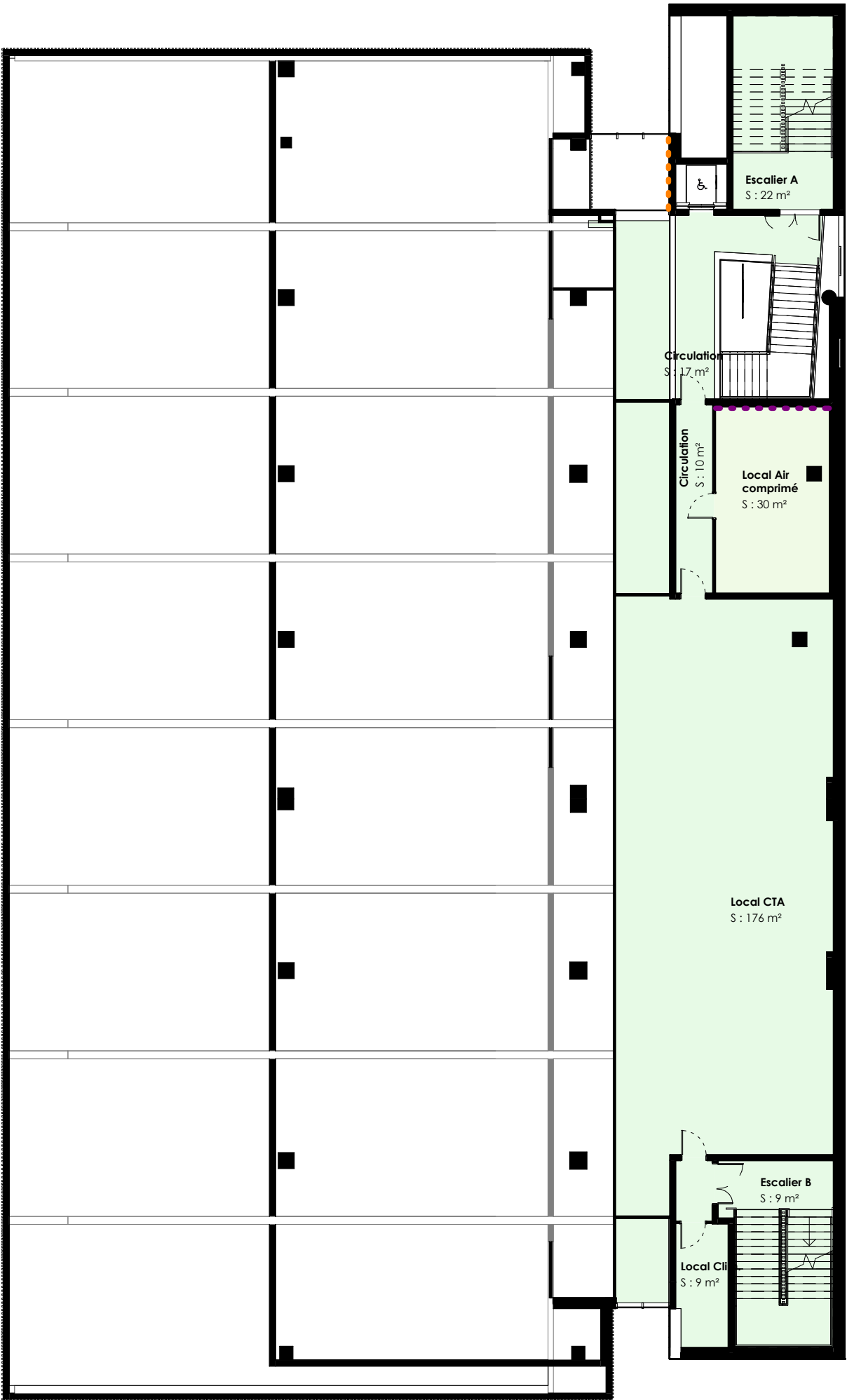
EMETTEUR  
AEA Architectes - SB

ECHELLE  
1 : 200

17 Ind. 0



AEA  
ARCHITECTES



Revêtements muraux intérieurs

- Peinture
- Peinture et laine de bois minéralisée
- Repérage des murs carrelés toute hauteur
- Repérage des murs recevant pierre de taille
- Repérage des murs recevant bardage en tubes aluminium
- Repérage des murs recevant laine de bois minéralisée
- Repérage des murs recevant panneau textile acoustique

Bâtiment Santé B4 - Dijon

ENTRESOL - MURS

23.06.2025

2024-058

PHASE  
DCE

LOT  
ARCH

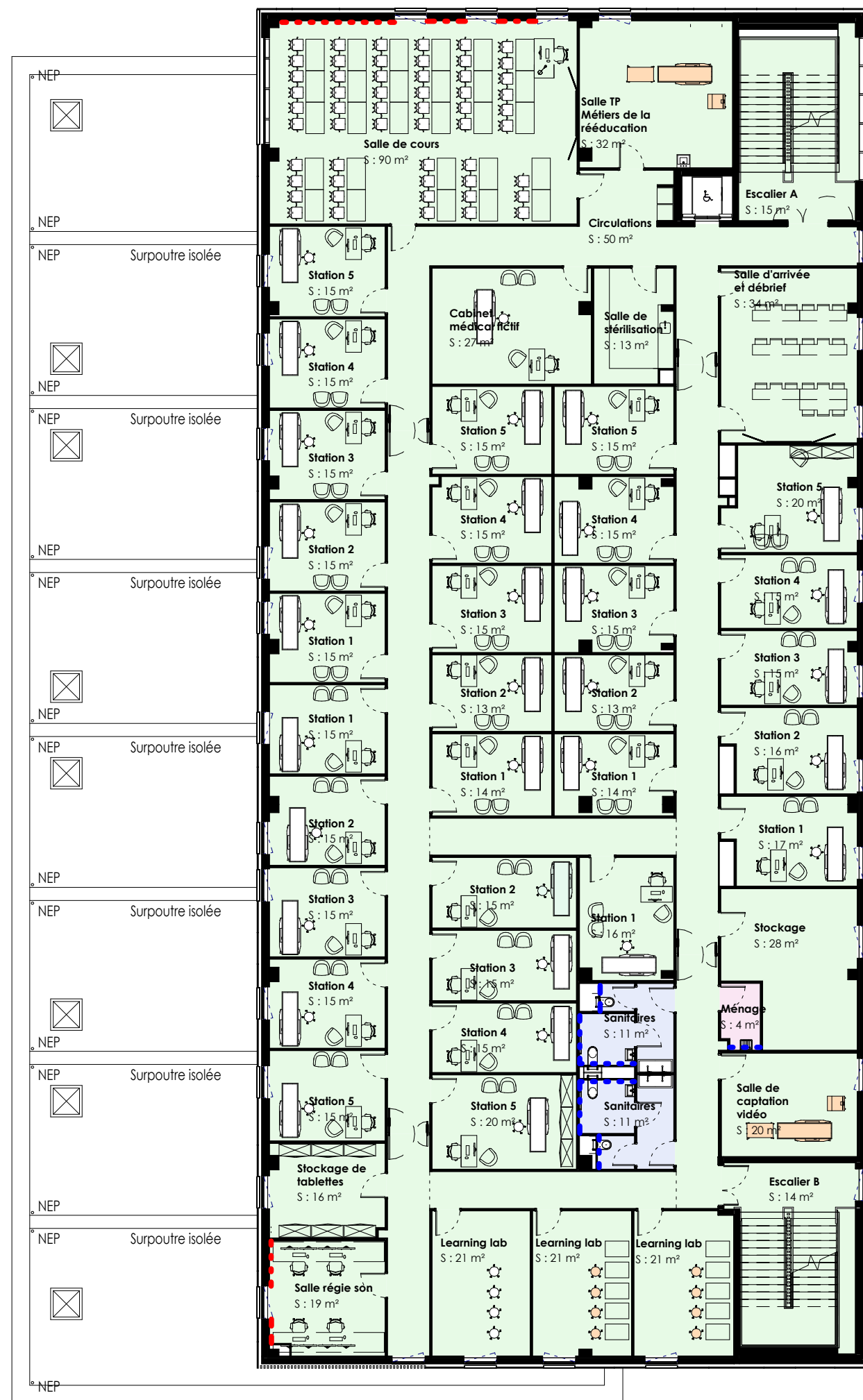
ETAGE  
ETS

EMETTEUR  
AEA Architectes - SB

ECHELLE  
1 : 200

18 Ind. 0





### Revêtements muraux intérieurs

- Peinture
- Peinture et carrelage 10x10
- Peinture et carrelage 20x20
- Repérage des murs carrelés toute hauteur
- Repérage des murs recevant pierre de taille
- Repérage des murs recevant bardage en tubes aluminium
- Repérage des murs recevant laine de bois minéralisée
- Repérage des murs recevant panneau textile acoustique

## Bâtiment Santé B4 - Dijon

R+1 - MURS

23.06.2025

2024-058

PHASE  
DCE

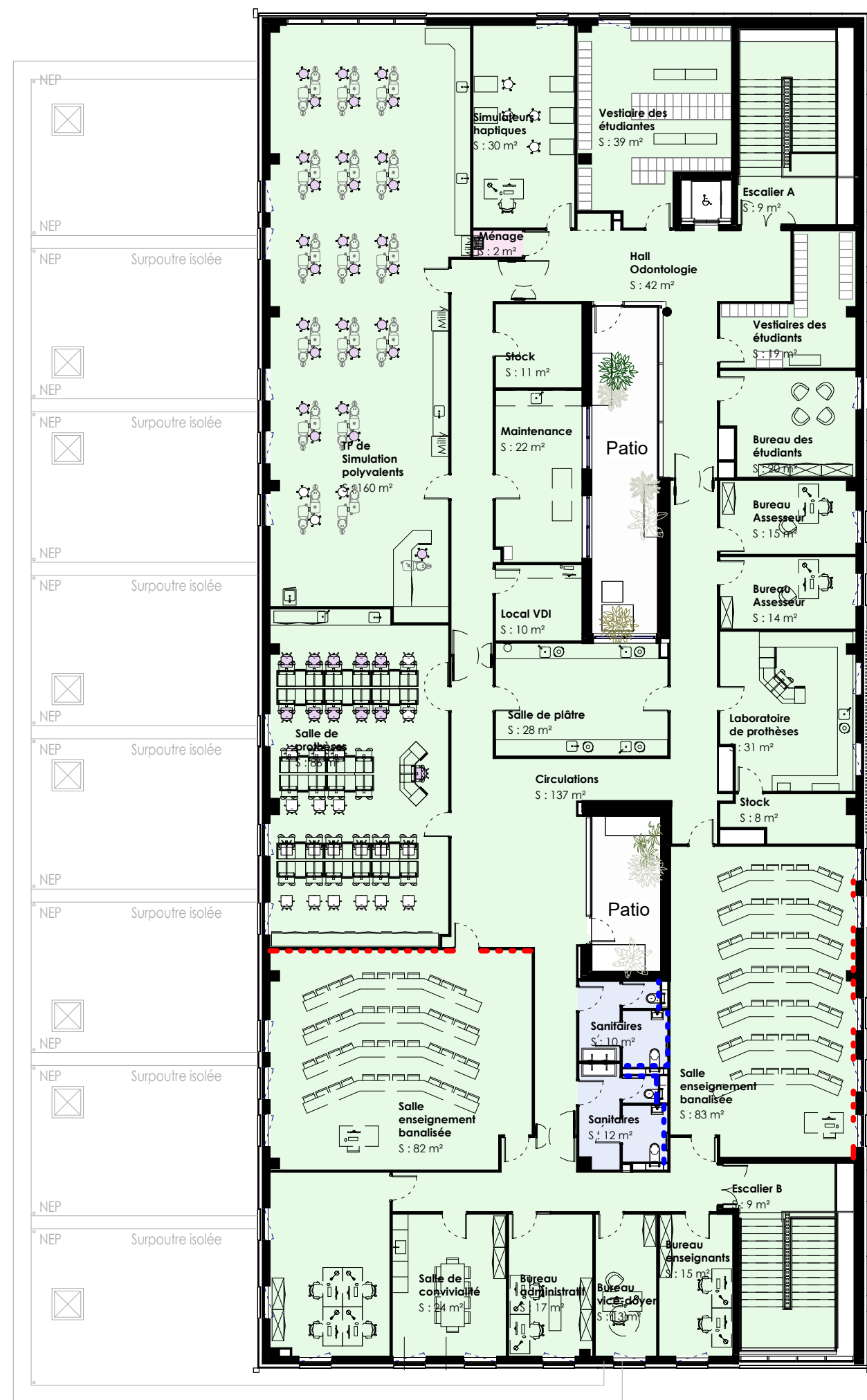
LOT  
ARCH

ETAGE  
R+1

EMETTEUR  
AEA Architectes - SB

ECHELLE  
1 : 200

19 Ind. 0



### Revêtements muraux intérieurs

- Peinture
- Peinture et carrelage 10x10
- Peinture et carrelage 20x20
- Repérage des murs carrelés toute hauteur
- Repérage des murs recevant pierre de taille
- Repérage des murs recevant bardage en tubes aluminium
- Repérage des murs recevant laine de bois minéralisée
- Repérage des murs recevant panneau textile acoustique

## Bâtiment Santé B4 - Dijon

R+2 - MURS

23.06.2025

2024-058

PHASE  
DCE

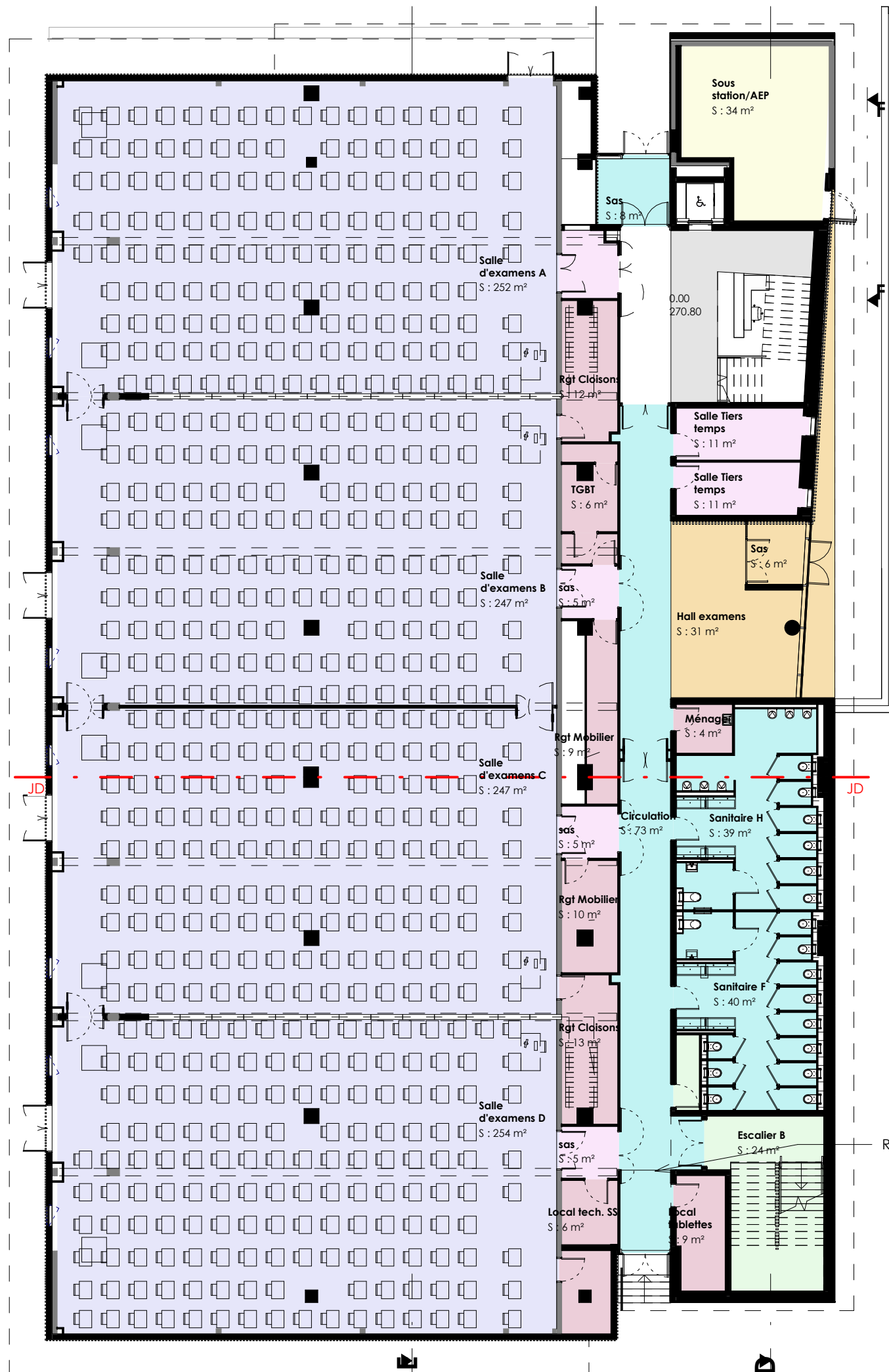
LOT  
ARCH

ETAGE  
R+2

EMETTEUR  
AEA Architectes - SB

ECHELLE  
1 : 200

20 Ind. 0



### Revêtements de plafonds

- Dalles 1200x600 teintées
- Dalles 600x600 blanches
- Dalles bac métallique microperforé 1600x600
- Fixe perforé perforation ronde 8/18 sur trame orthogonale
- laine de bois minéralisée
- Peinture
- Pierre de Bourgogne
- Habillage acier idem bardage

## Bâtiment Santé B4 - Dijon

RDC - PLAFONDS

23.06.2025

2024-058

PHASE  
DCE

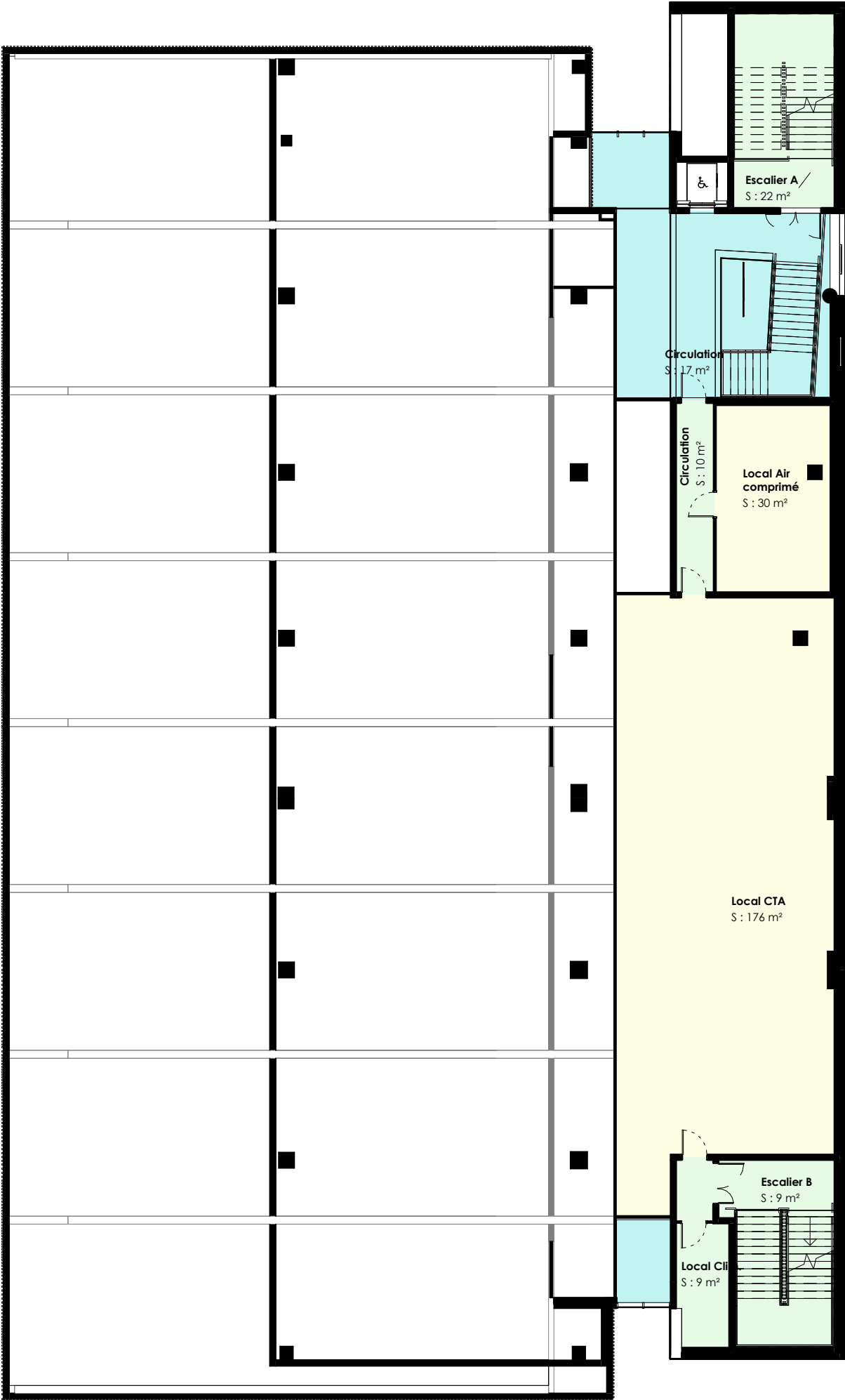
LOT  
ARCH

ETAGE  
RDC

EMETTEUR  
AEA Architectes - SB

ECHELLE  
1 : 200

21 Ind. 0



Revêtements de plafonds

- Fixe perforé perforation ronde 8/18 sur trame orthogonale
- laine de bois minéralisée
- Peinture

Bâtiment Santé B4 - Dijon

ENTRESOL - PLAFONDS

23.06.2025



AEA  
ARCHITECTES

2024-058

PHASE  
DCE

LOT  
ARCH

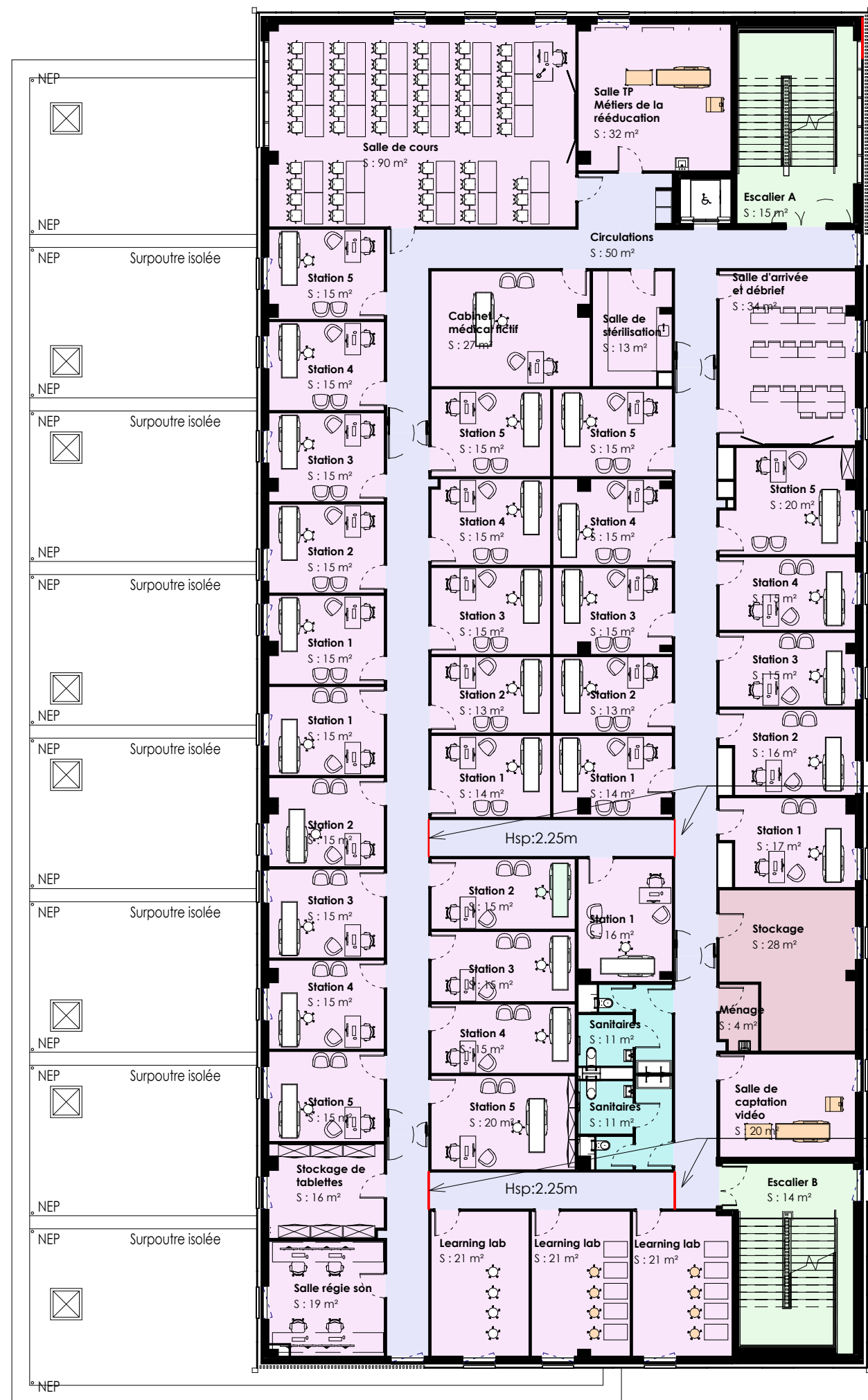
ETAGE  
ETS

EMETTEUR  
AEA Architectes - SB

ECHELLE  
1 : 200

22 Ind. 0





### Revêtements de plafonds

- Dalles 1200x600 teintées tés assortis
- Dalles 600x600 blanches
- Dalles bac métallique microperforé 1600x600
- Fixe perforé perforation ronde 8/18 sur trame orthogonale
- Peinture

## Bâtiment Santé B4 - Dijon

R+1 - PLAFONDS

23.06.2025

2024-058

PHASE  
DCE

LOT  
ARCH

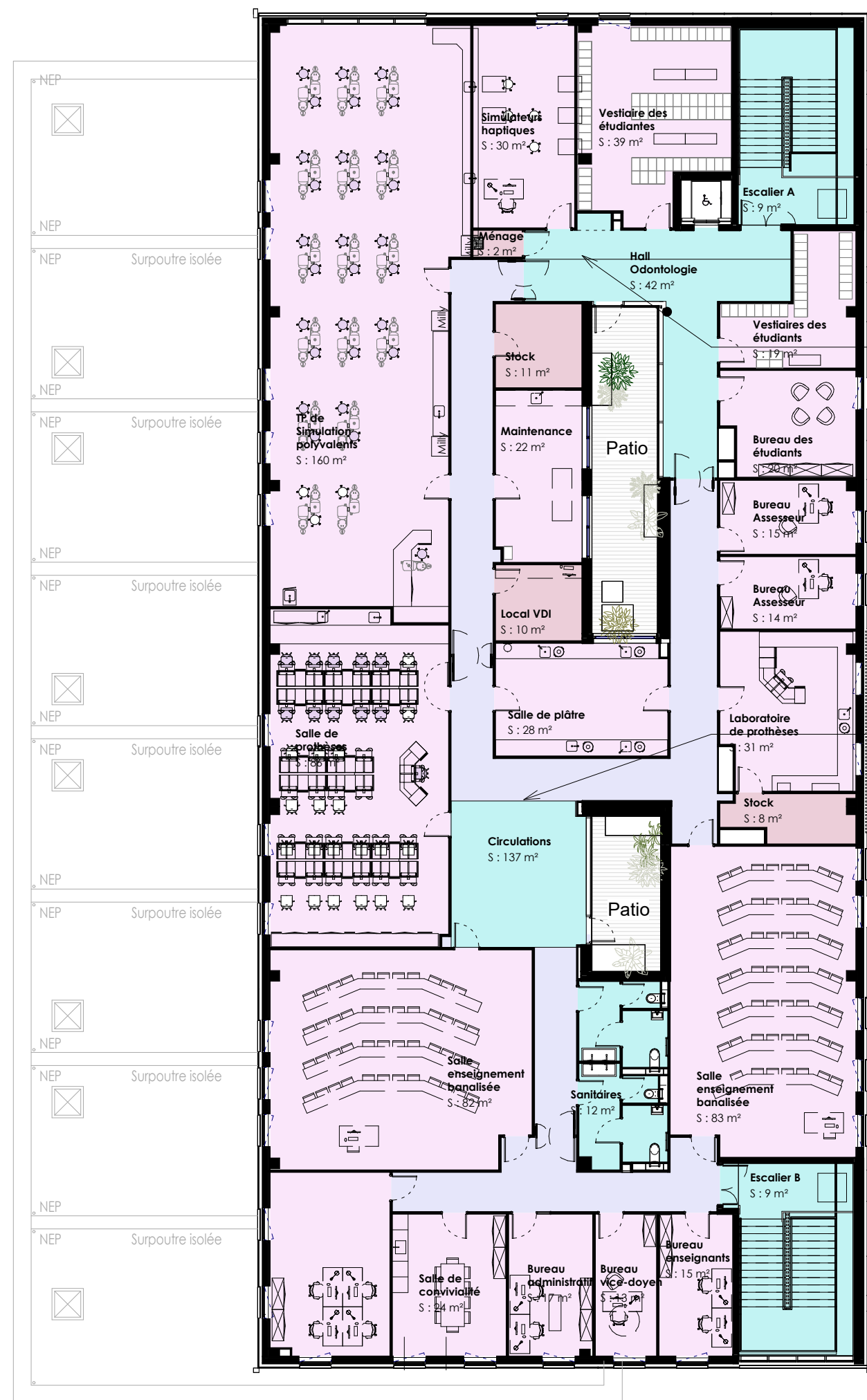
ETAGE  
R+1

EMETTEUR  
AEA Architectes - SB

ECHELLE  
1 : 200

23 Ind. 0





Retombée 30cm

Retombée 30cm

### Revêtements de plafonds

- Dalles 1200x600 teintées très assortis
- Dalles 600x600 blanches
- Dalles bac métallique microperforé 1600x600
- Fixe perforé perforation ronde 8/18 sur trame orthogonale

## Bâtiment Santé B4 - Dijon

R+2 - PLAFONDS

23.06.2025

2024-058

PHASE  
DCE

LOT  
ARCH

ETAGE  
R+2

EMETTEUR  
AEA Architectes - SB

ECHELLE  
1 : 200

24 Ind. 0